

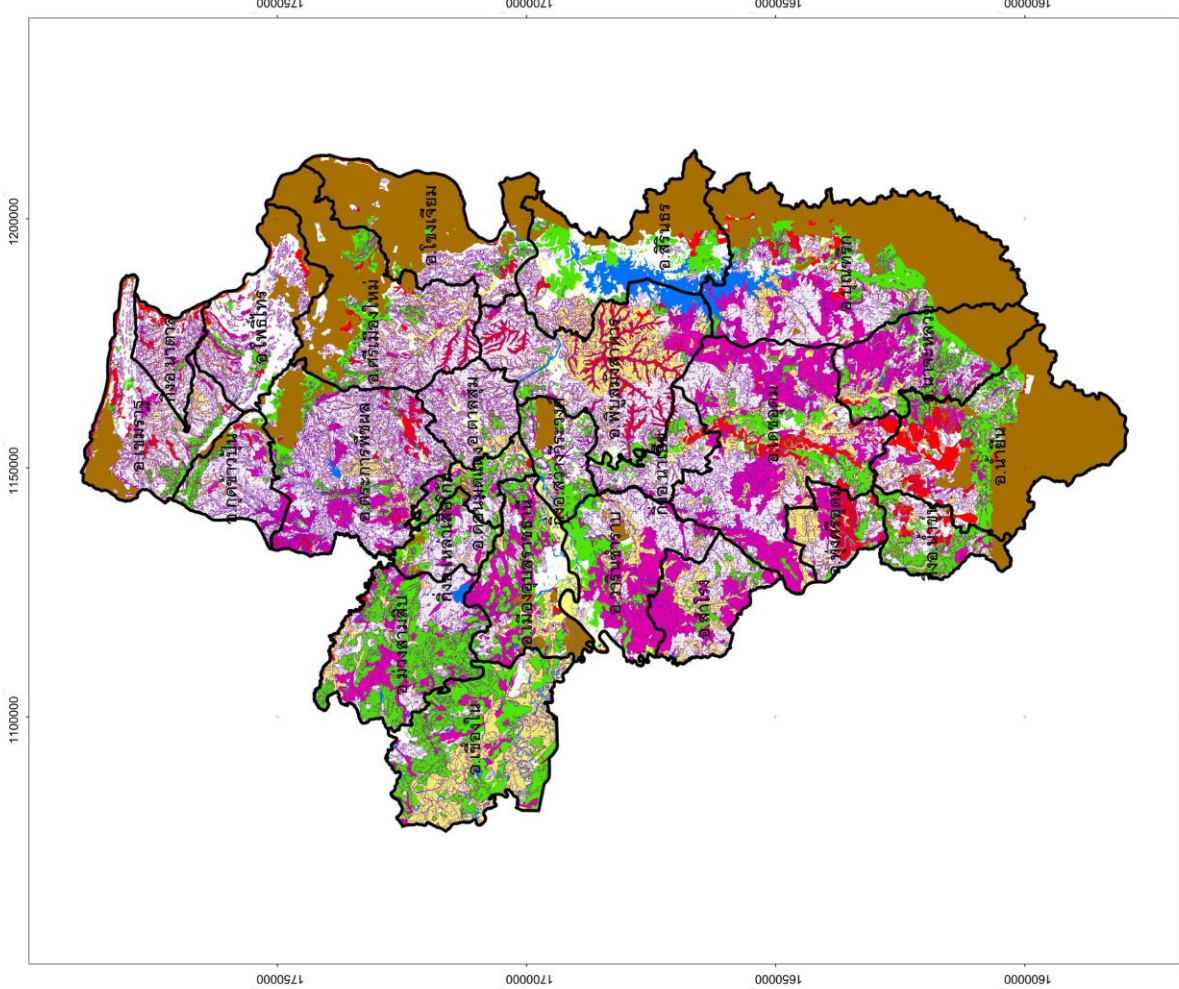
ความเหมาะสมของดินสำหรับปลูกพืชเศรษฐกิจของจังหวัดอุบลราชธานี (Zoning)

สาระสำคัญ/เนื้อหา

ในจังหวัดอุบลราชธานีดินที่เหมาะสมสำหรับการเกษตรมีความแตกต่างกันไปในแต่ละท้องที่ ในส่วนของกรมพัฒนาที่ดินมีหน้าที่รับผิดชอบการปรับปรุงบำรุงดิน พยายามที่นำเสนอข้อมูลเพื่อประกอบการตัดสินใจแก่เกษตรกรดังกล่าว และตารางที่ ๒

ตารางที่ ๒ แสดงพื้นที่ที่เหมาะสมสำหรับปลูกพืชเศรษฐกิจ ๔ พืช

| อำเภอ/ตำบล | พื้นที่รวมทั้งหมด (ไร่) | พื้นที่เหมาะสมสำหรับปลูกพืชเศรษฐกิจ ๔ พืช ไร่(S๑+S๒) | พื้นที่เหมาะสมสำหรับปลูกพืชเศรษฐกิจ ๔ พืช ไร่ | | | | พื้นที่ไม่เหมาะสมสำหรับปลูกพืชเศรษฐกิจ ๔ พืช ไร่(S๓+N) |
|-----------------|-------------------------|--|---|-----------|-----------|---------|--|
| | | | ข้าว | อ้อย | มัน | ยาง | |
| อุบลราชธานี | ๙,๘๔๐,๕๓๑ | ๔,๖๐๖,๕๓๑ | ๑,๓๙๙,๒๓๐ | ๑,๑๔๓,๓๐๒ | ๑,๖๐๔,๙๙๘ | ๔๕๙,๐๐๑ | ๕,๒๓๔,๐๐๐ |
| อ.กุดข้าวปุ้น | ๒๗,๑๑๐ | ๑๓,๓๒๕ | ๘๓๖ | ๑๑,๙๑๖ | ๔๖๒ | ๑๑๑ | ๒๗,๑๑๐ |
| อ.เขมราฐ | ๓๙๑,๐๗๘ | ๑๒๐,๑๒๐ | ๕๑,๒๘๕ | ๑๑,๘๓๐ | ๓๓,๕๗๖ | ๒๓,๔๒๙ | ๒๗๐,๙๕๘ |
| อ.เขื่องใน | ๕๕๑,๒๒๕ | ๔๙๓,๕๐๖ | ๒๑๘,๙๒๐ | ๓๖,๓๖๕ | ๒๓๖,๙๘๐ | ๑,๒๔๑ | ๕๙,๗๑๙ |
| อ.โขงเจียม | ๔๕๕,๔๔๙ | ๔๗,๔๔๖ | ๑๕,๖๗๑ | ๘๘๐ | ๒๓,๒๖๓ | ๗,๖๓๒ | ๔๐๘,๐๐๓ |
| อ.ดอนมดแดง | ๑๒๐,๕๖๘ | ๘๖,๐๒๒ | ๓๖,๕๑๑ | ๘,๑๖๐ | ๔๐,๓๕๕ | ๙๖๖ | ๓๔,๕๕๗ |
| อ.เดชอุดม | ๘๐๗,๖๘๖ | ๕๓๙,๒๕๘ | ๑๓๑,๐๗๕ | ๒๖๓,๗๘๓ | ๘๔,๙๖๘ | ๕๙,๔๓๒ | ๒๖๘,๔๒๘ |
| อ.ตระการพิชชา | ๖๕๒,๗๒๑ | ๒๖๒,๖๐๑ | ๗๗,๑๓๕ | ๙๒,๑๘๓ | ๖๒,๑๔๔ | ๓๑,๑๓๙ | ๓๙๐,๑๒๐ |
| อ.ตาลชุม | ๑๘๙,๑๑๐ | ๖๑,๓๙๐ | ๕๑,๒๔๐ | ๑,๓๙๕ | ๘,๐๗๖ | ๖๗๙ | ๑๒๗,๗๒๐ |
| อ.ทุ่งศรีอุดม | ๑๕๙,๗๙๑ | ๑๒๐,๓๑๕ | ๓๙,๙๑๖ | ๒๗,๗๐๐ | ๑๘,๐๕๒ | ๓๔,๖๔๗ | ๓๙,๔๗๖ |
| อ.นาจะหลวย | ๓๗๗,๖๐๐ | ๒๑๕,๗๐๔ | ๓๒,๓๕๗ | ๘๗,๔๘๕ | ๘๘,๕๕๙ | ๗,๓๐๓ | ๑๖๑,๘๙๖ |
| อ.นาตาล | ๑๓๑,๔๑๓ | ๔๘,๐๗๕ | ๓๐,๔๑๑ | ๔,๑๐๒ | ๒,๔๗๔ | ๑๑,๐๘๘ | ๘๓,๓๓๘ |
| อ.นาเยีย | ๑๕๒,๒๓๑ | ๖๕,๐๔๘ | ๒๓,๑๑๗ | ๑๑,๖๑๔ | ๒๑,๐๔๖ | ๙,๒๗๑ | ๘๗,๑๘๓ |
| อ.น้ำขุ่น | ๑๗๖,๕๖๓ | ๑๐๓,๙๑๑ | ๑๒,๒๔๖ | ๗,๑๙๗ | ๖๖,๒๗๐ | ๑๘,๑๘๘ | ๗๒,๖๕๒ |
| อ.น้ำยืน | ๖๙๘,๘๓๑ | ๒๒๗,๙๓๒ | ๒๙,๖๗๐ | ๒๖,๘๙๑ | ๙๘,๕๘๕ | ๗๒,๗๘๖ | ๔๗๐,๘๙๙ |
| อ.บุญศรี | ๙๔๖,๗๒๓ | ๒๔๕,๑๙๖ | ๔๑,๒๗๒ | ๙๐,๐๗๘ | ๙๙,๒๔๗ | ๒๓,๕๙๙ | ๖๙๒,๕๒๗ |
| อ.พิบูลมังสา | ๖๑๐,๘๑๓ | ๓๔๘,๒๘๕ | ๑๙๔,๒๖๔ | ๒๙,๖๙๖ | ๓๒,๙๓๓ | ๙๑,๓๓๒ | ๒๖๒,๕๒๘ |
| อ.โพธิ์ไทร | ๓๕๐,๑๘๘ | ๕๘,๓๗๔ | ๑๗,๗๕๘ | ๑๐,๗๔๖ | ๑๗,๕๙๗ | ๑๒,๒๗๓ | ๒๙๑,๘๒๔ |
| อ.ม่วงสามสิบ | ๔๕๙,๘๐๖ | ๓๓๗,๔๐๘ | ๓๕,๕๓๔ | ๗๒,๑๓๕ | ๒๒๑,๙๓๕ | ๗,๘๐๔ | ๑๒๒,๓๙๘ |
| อ.เมือง | ๓๖๑,๑๓๕ | ๒๗๔,๔๖๓ | ๙๐,๓๓๔ | ๘๖,๗๐๑ | ๙๔,๐๗๔ | ๓,๓๕๔ | ๘๖,๖๗๒ |
| อ.วารินา | ๓๙๔,๑๐๒ | ๒๖๑,๖๑๗ | ๖๑,๙๒๕ | ๑๒๘,๔๘๒ | ๖๙,๑๓๗ | ๒,๐๗๓ | ๑๓๒,๔๘๕ |
| อ.ศรีเมืองใหม่ | ๖๐๑,๐๘๒ | ๑๖๓,๐๓๐ | ๖๓,๔๗๗ | ๕,๐๘๑ | ๗๑,๑๖๖ | ๒๓,๓๐๖ | ๔๓๘,๐๕๒ |
| อ.สว่างวีระวงศ์ | ๑๖๗,๑๘๓ | ๘๕,๗๗๘ | ๒๑,๓๒๖ | ๑๒,๘๐๘ | ๕๐,๔๒๑ | ๑,๒๒๓ | ๘๑,๔๐๕ |
| อ.สำโรง | ๒๔๕,๔๐๖ | ๑๗๔,๓๖๑ | ๖๑,๔๘๐ | ๙๐,๑๘๑ | ๒๒,๖๔๙ | ๕๑ | ๗๑,๐๔๕ |
| อ.สิรินธร | ๔๙๑,๖๗๗ | ๑๓๐,๔๖๑ | ๓๕,๙๘๓ | ๑๙๓ | ๘๒,๔๘๓ | ๑๑,๘๐๒ | ๓๖๑,๒๑๖ |
| อ.เหล่าเสือโก้ก | ๑๓๙,๒๘๐ | ๖๐,๓๘๗ | ๑๒,๐๘๕ | ๑๔,๓๖๖ | ๓๒,๙๘๕ | ๙๕๑ | ๗๘,๘๙๓ |

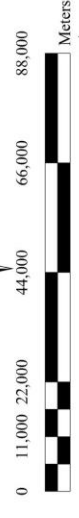


**การกำหนดเขตเหมาะสมสำหรับ
การปลูกพืชเศรษฐกิจ
ข้าวปี อ้อย มันสำปะหลัง ยางพารา**

จังหวัดอุบลราชธานี

สัญลักษณ์แผนที่

- | | | | |
|--|---------------|--|---------------|
| | ขอบเขตจังหวัด | | พื้นที่ป่าไม้ |
| | ขอบเขตอำเภอ | | แหล่งน้ำ |
| | ข้าวปี | | พท.ปลูกข้าวปี |
| | ยางพารา | | |
| | มันสำปะหลัง | | |
| | อ้อยโรงงาน | | |
| | ไม่เหมาะสม | | |
- ความเหมาะสมปลูกพืชเศรษฐกิจ**



กลุ่มวางแผนการใช้ที่ดิน
สำนักงานพัฒนาที่ดินเขต4
กรมพัฒนาที่ดิน
เมื่อ เดือน พฤษภาคม 2556

จากตารางที่ ๒ และภาพ พบว่า ในจังหวัดอุบลราชธานี มีพื้นที่เหมาะสมสำหรับการปลูกพืชทั้ง ๔ ชนิด ๔,๖๐๖,๕๓๑ ไร่ ไม่เหมาะสมสำหรับการปลูกพืชทั้ง ๔ ชนิด ๕,๒๓๔,๐๐๐ ไร่ โดยแยกตามชนิดพืช ดังนี้ ข้าว มีพื้นที่เหมาะสม ๑,๓๙๙,๒๓๐ ไร่ อ้อย ๑,๑๔๓,๓๐๒ ไร่ มันสำปะหลัง ๑,๖๐๔,๙๙๘ ไร่ ยางพารา ๔๕๙,๐๐๑ ไร่ แต่ในขณะที่เดียวกันเมื่อเปรียบเทียบกันระหว่างอำเภอโดยใช้พืชเดียวกันพบว่า ข้าว อำเภอที่มีความเหมาะสมกาปลูกมากที่สุดคือ อำเภอเขื่องในมีพื้นที่ ๒๑๘,๙๒๐ ไร่ รองลงมาเป็นอำเภอพิบูลมังสาหารมีพื้นที่ ๑๙๔,๒๖๔ ไร่ แต่อำเภอพื้นที่เหมาะสมน้อยที่สุดคืออำเภอกุตุข้าวบูน ๘๓๖ ไร่ ส่วน อ้อย อำเภอที่มีความเหมาะสมกาปลูกมากที่สุดคือ อำเภอเดชอุดมมีพื้นที่ ๒๖๓,๗๘๓ ไร่ แต่อำเภอพื้นที่เหมาะสมน้อยที่สุดคืออำเภอสรินธร ๑๙๓ ไร่ ในขณะที่มันสำปะหลัง อำเภอที่มีความเหมาะสมกาปลูกมากที่สุดคือ อำเภอเขื่องในมีพื้นที่ ๒๓๖,๙๘๐ ไร่ แต่อำเภอพื้นที่เหมาะสมน้อยที่สุดคืออำเภอนาตาล ๒,๔๗๔ ไร่ และยางพาราส่วนอ้อย อำเภอที่มีความเหมาะสมกาปลูกมากที่สุดคือ อำเภอพิบูลมังสาหารมีพื้นที่ ๙๑,๓๙๒ ไร่ แต่อำเภอพื้นที่เหมาะสมน้อยที่สุดคืออำเภอสำโรง ๕๑ ไร่ แต่สิ่งที่น่าสนใจอย่างหนึ่งจากข้อมูลนี้ก็คือ พื้นที่ที่ไม่เหมาะสมสำหรับการทำการเกษตรซึ่งมีหลายอำเภอมีพื้นที่มากกว่า ๗๐ เปอร์เซ็นต์ ของพื้นที่ทั้งหมด เช่น อำเข็มราช อำเภอน้ำยืน อำบุณฑริก อำเภอนาจะหลวย อำเภอนาตาล อำเภอศรีเมืองใหม่ และอำเภอสรินธร ซึ่งอำเภอที่กล่าวมาเป็นอำเภอชายแดนติดกับประเทศเพื่อนบ้าน สภาพภูมิประเทศส่วนใหญ่แล้วเป็นภูเขาจึงทำให้มีพื้นที่ไม่มีความเหมาะสมมากแต่ถึงอย่างไรก็ตาม เป็นสิ่งที่ภาครัฐก็ต้องมีการบูรณาการกันเพื่อที่จะหาแนวทางในการช่วยเหลือเกษตรกรในพื้นที่ต่อไป และอีกอย่างการวิเคราะห์นี้ทำเฉพาะแค่พืชเศรษฐกิจ ๔ ชนิด เท่านั้น แต่ในส่วนของกรมพัฒนาที่ดินได้นำข้อมูลการจัดการดินระดับตำบลออกเผยแพร่ให้เกษตรกรตั้งภาพผนวกที่ เพื่อประกอบการตัดสินใจในการปลูกพืชต่อไป